



โรงพยาบาลบางคล้า
อำเภอบางคล้า จังหวัดสงขลา

ศุภลักษณ์ บุญตามชู
พยาบาลวิชาชีพชำนาญการ

บริบท

แผนที่อำเภอบางกล่ำ

ทิศเหนือ



อำเภอควนเนียง

อำเภอรัตนภูมิ

ตำบลบางกล่ำ

ตำบลแม่ทอม

อำเภอหาดใหญ่

อำเภอหาดใหญ่

ตำบลท่าช้าง

ตำบลบ้านทาร์

รพ.สต.บ้านป่ายาง

ถนนสายเอเชีย

ถนนลพบุรี-ราชมศวร์

อำเภอหาดใหญ่

- ถนนสายเอเชีย
- ทางรถไฟ
- ถนนภายในหมู่บ้าน
- ถนนลพบุรี - ราชมศวร์

- สถานพยาบาล
- สสอ.
- สถานีตำรวจ
- ที่ว่าการอำเภอ

ฐานข้อมูลผู้สูงอายุ

- ตำบลท่าช้าง ประชากร ๖๐ ปีขึ้นไป ๒,๑๗๒ ร้อยละ ๑๐.๗๕
- ตำบลบ้านหารประชากร ๖๐ ปีขึ้นไป ๔๖๑ ร้อยละ ๑๒.๓๐
- ตำบลบางกล่ำประชากร ๖๐ ปีขึ้นไป ๖๕๔ ร้อยละ ๑๗.๘๖
- ตำบลแม่ทอมประชากร ๖๐ ปีขึ้นไป ๔๐๖ ร้อยละ ๑๙.๒๐
- ประชากรผู้สูงอายุอำเภอบางกล่ำ ๓,๘๕๓ คน จากประชากรทั้งหมด ๒๙,๗๘๖ คิดเป็น ร้อยละ ๑๓.๐๐

ตารางรวมอำเภอบางกล่ำ

จำแนก กลุ่ม	บ้าน หาร	แม่ ทอม	บาง กล่ำ	ท่า ช้าง	ป่า ยาง	โคก เมา	เวช	รวม
กลุ่ม ๑	๔๕๑	๓๗๘	๒๘๖	๘๐๓	๕๑๕	๔๙๙	๑๔๘	๓,๐๘๐
กลุ่ม ๒	๖	๑๒	๕	๑๑	๑๘	๑๒	๕	๗๑
กลุ่ม ๓	๓	๘	๙	๑๕	๑๖	๙	๒	๖๒
รวม	๔๖๐	๔๐๐	๓๐๐	๘๒๙	๕๔๙	๕๒๐	๑๕๕	๓,๒๑๓

ตารางรวมข้อมูลจากการสำรวจเทียบร้อยละ

กลุ่ม	บ้าน हार	แม่ทอม	บางกล้า	ท่าช้าง	ปายาง	โคก เมา	เวช	รวม
กลุ่ม ๑	๙๘.๐๕	๙๔.๕๐	๙๕.๓๔	๙๖.๘๑	๙๕.๙๑	๙๔.๑๖	๙๕.๔๙	๙๕.๗๙
กลุ่ม ๒	๑.๓๑	๓.๕๐	๑.๖๗	๑.๓๓	๓.๓๖	๒.๔๑	๓.๒๓	๓.๔๕
กลุ่ม ๓	๐.๖๖	๒.๐๐	๓.๑๒	๑.๘๑	๓.๑๑	๑.๘๑	๑.๒๙	๑.๙๘

การดำเนินงาน

- ◎ ประสานกับศูนย์อนามัย 12 ยะลา ให้มีการจัดอบรม care giver ในพื้นที่ โดยขอให้ใช้สถานที่โรงพยาบาลบางกล่ำ และชุมชนอำเภอบางกล่ำเป็นที่ ฝึกงาน
- ◎ ส่ง care manager อบรมกับส่วนกลาง ๕ คน
- ◎ วางแผนให้ทีม care manager ช่วยสอน และเป็นพี่เลี้ยงในการฝึกปฏิบัติในชุมชน



การอบรม CARE GIVER

- ◎รับสมัคร หมู่บ้านละ ๑ คน
- ◎พื้นที่ที่มี ผู้สูงอายุกลุ่ม ๒,๓ หลาย
คน อนุญาตให้เป็น ๒ คนได้
- ◎บางกล่ำ ๓๖ หมู่บ้าน ๓๖ คน เพิ่ม
อีก ๑๔ คน รวมทั้งหมด ๕๐ คน
- ◎กลุ่มเป้าหมาย ผู้ดูแลผู้สูงอายุที่
บ้าน,อสม.,แกนนำชุมชน,
- ◎อบรม จบหลักสูตร ๔๗ คน



การอบรม CARE GIVER



จิตอาสา ออกปฏิบัติการฟื้นฟู ๖ ในชุมชน



พาฝึกในชุมชนพื้นที่ของตัวเอง



CARE GIVER ปฏิบัติงานในชุมชน



การออกแบบระบบดูแล

◎ ทีม

- ทีม CM
- สหวิชาชีพ (FM,ทันตฯ,เภสัช,รพ.สต.,แผนไทยฯ,นักกายฯ)
- ภาาติเครือข่ายในชุมชน (รพ.สต., Cg ในพื้นที่,โรงงาน ,ท้องถิ่น)
- ครอบครัว



◎ ระบบดูแลในชุมชน

- Cg ในพื้นที่ลงให้บริการ สัปดาห์ละ ๑ ครั้ง
- ทีมลงร่วมดูแลสัปดาห์ละ ๓ วัน(เฉลี่ยรพ.สต.๒-๓วัน:เดือน)
- ทีมสหวิชาชีพ (ขึ้นอยู่กับพยาธิสภาพของผู้ป่วย อย่างน้อยที่สุดเดือนละ ๑ ครั้ง)
- ภาาติเครือข่ายอื่นเช่น ท้องถิ่น โรงงาน เดือนละ ๑ ครั้ง



แนวทางการส่ง ต่อ ผู้ป่วย



กรณีผู้ป่วยใน



กรณีผู้ป่วยนอก

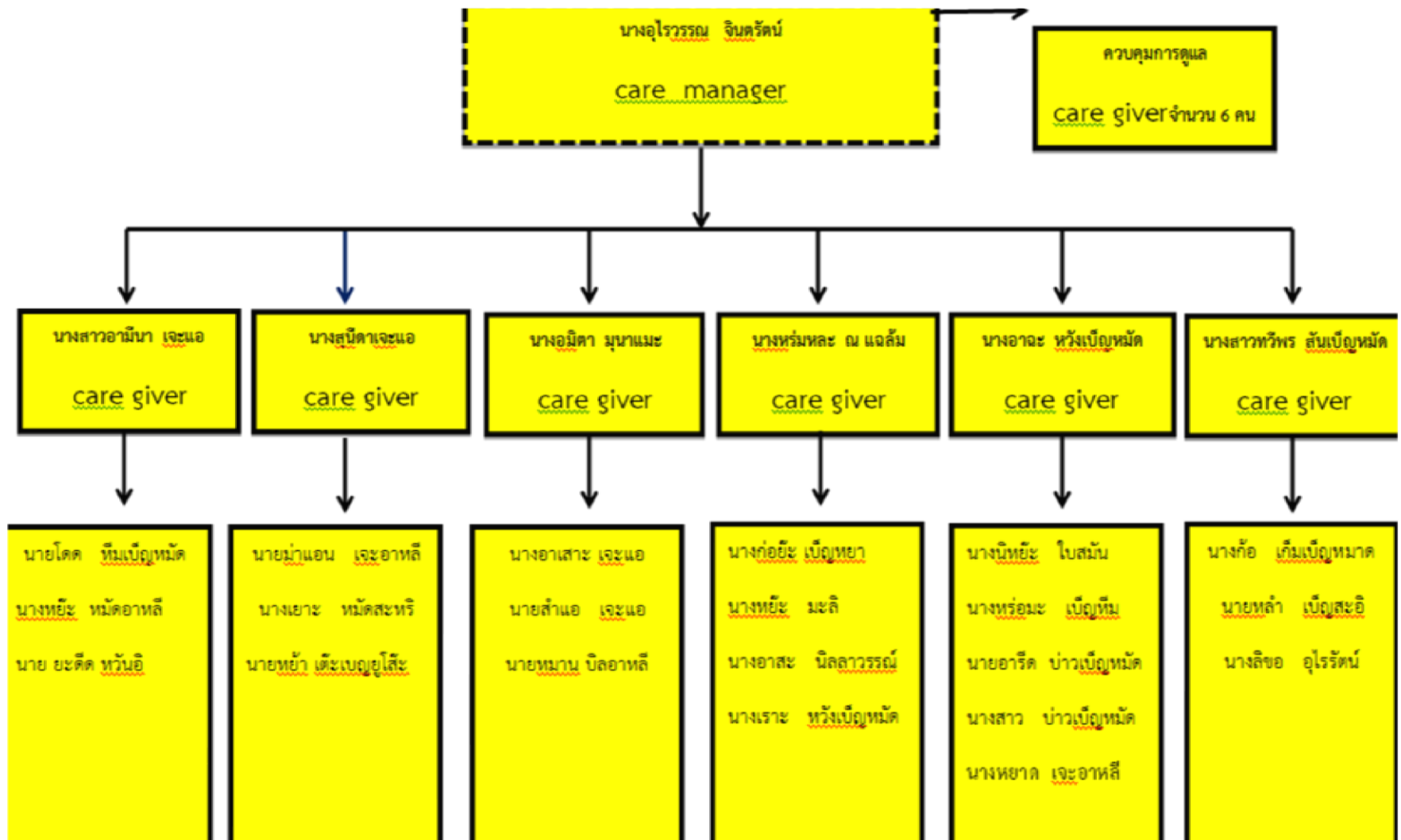


การจัดระบบการดูแลผู้ป่วยที่บ้าน

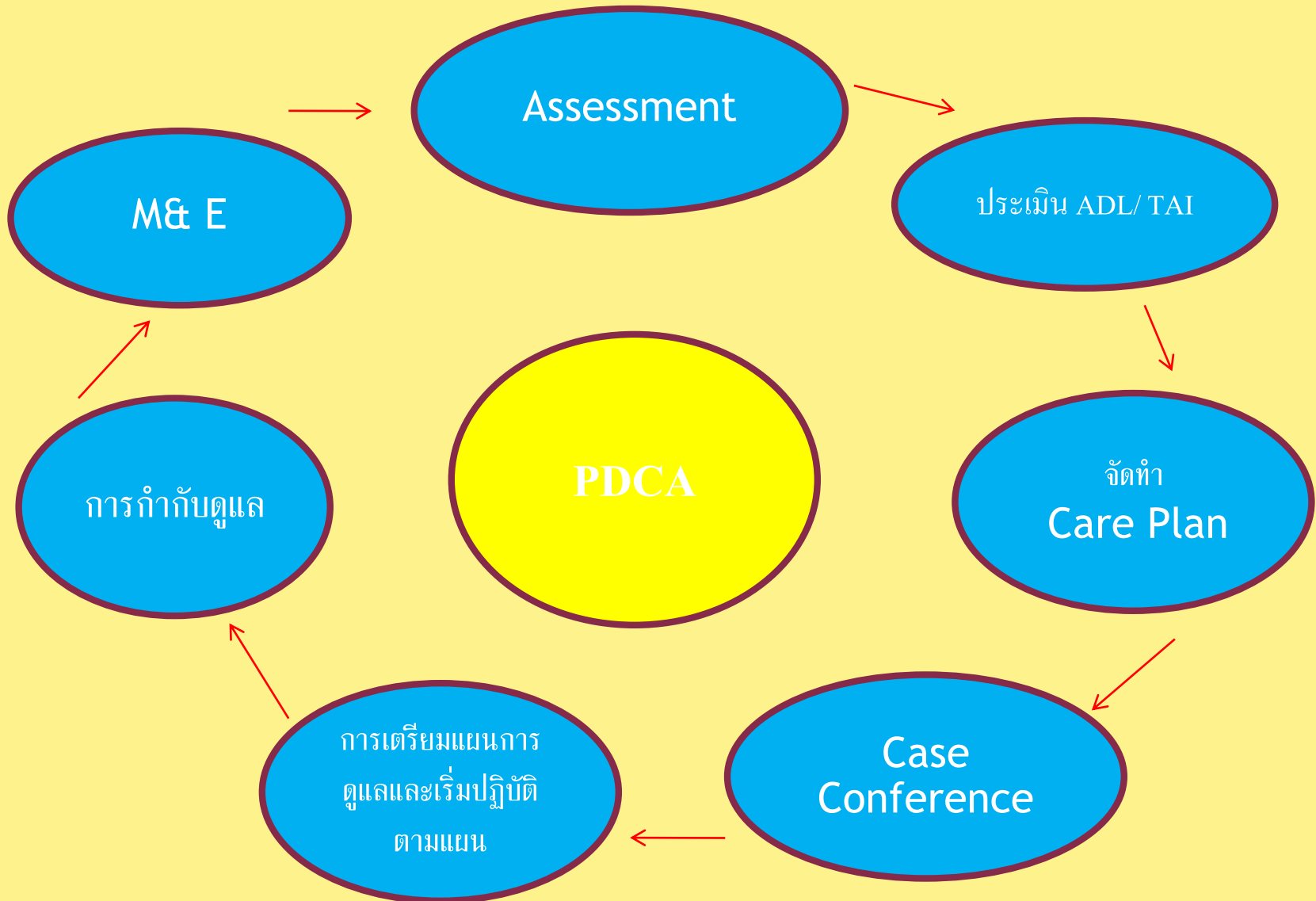


โครงสร้าง CARE MANAGER และ CARE GIVER

สำหรับผู้สูงอายุ กลุ่ม 2 และ กลุ่ม 3



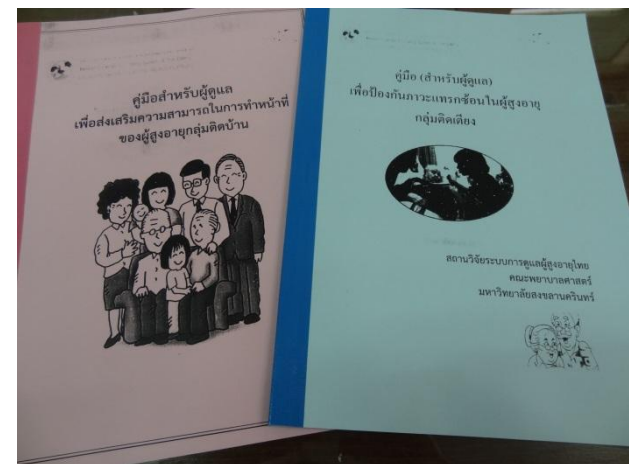
CARE MANAGER 7 ขั้นตอน



การจัดทำ CARE PLAN

ชื่อคน 107 พญ. นวรัตน์ น.		อายุ 91 ปี 12 ปี 3 เดือน		วันจัดทำ การวินิจฉัย TAG I 3				
ประวัติของผู้ป่วยและการตรวจพบโรค - สมองเสื่อม		แนวทางการให้ความช่วยเหลือโดยรวม(รวมถึงเป้าหมายระยะยาว) - ฝึกเดิน		ชื่อการประเมิน - อัมพฤกษ์				
ประเด็นปัญหาในการดำรงชีวิต(ความต้องการ) - ซักถาม		เป้าหมายการดำรงชีวิต(เป้าหมายระยะสั้น) - ฝึกเดิน Walker - ฝึกเดิน		บรรณ 2 เล่ม 3 เล่ม บริการฟื้นฟูสมรรถภาพจากโรงพยาบาล(รวมการช่วยเหลือครอบครัวและinformal) - ทีมสหวิชาชีพ Walker, อัมพฤกษ์				
เวลา	จันทร์	อังคาร	พุธ	พฤหัสบดี	ศุกร์	เสาร์	อาทิตย์	กิจกรรมหลัก
6.00								ซักถาม - ทำ กิจ
8.00	ฝึก PT		ฝึก PT กับญาติ	ไปพบแพทย์	ฝึก PT กับญาติ	กิจกรรมอื่น	กิจกรรมอื่น	รับส่งคนจน
9.00			ฝึก ส่งเสริม	สอนใช้รถ		สอนใช้รถ	สอนใช้รถ	
10.00				สอนใช้รถ				
11-12								รับส่งคนจน
13-14		ฝึกเดิน			ทำ กิจ			
14-15		ฝึกเดิน			สอนใช้รถ			
16-17		สอนใช้รถ			สอนใช้รถ			รับส่งคนจน
18.00								
20.00								ซักถาม
ผู้จัดทำcare plan นาง อัมรินทร์ น.				ข้าพเจ้าเห็นชอบกับการปฏิบัติตามcare plan นี้ X				นาง อัมรินทร์

เครื่องมือในการลงชุมชน

[illegible]

ศูนย์รับบริจาค/ให้ยืมเครื่องมือและอุปกรณ์ทางการแพทย์





ช่วยเหลือและแชร์



ศูนย์รับบริจาคและ
ให้ยืมเครื่องมือและ
อุปกรณ์ทางการแพทย์



ทีมสหวิชาชีพร่วมลงปฏิบัติงานในชุมชน



ทีมสหสาขาวิชาชีพ



CONFERENCE CASE/ทบทวน CASE



การกำกับดูแลและประเมินผล

แบบรายงานการดูแลผู้สูงอายุระยะยาว

ผู้สูงอายุ...นาง นพ.: นพ.๐๐๐๐๐๐...อายุ...๘๙...ปี บ้านเลขที่...๑๑...หมู่ที่...๑๒...ตำบล...ท่าโพ...อำเภอบางกล่ำ จังหวัดสงขลา

ปัญหาที่พบ / กิจกรรมสุขภาพที่ให้บริการ	การประเมิน				หมายเหตุ
	สัปดาห์ที่ 1 (ว.ค.ป.) ๒๕-๓๑-๑-๒๕๕๗	สัปดาห์ที่ 2 (ว.ค.ป.) ๑-๗-๒-๒๕๕๗	สัปดาห์ที่ 3 (ว.ค.ป.) ๘-๑๔-๒-๒๕๕๗	สัปดาห์ที่ 4 (ว.ค.ป.) ๑๕-๒๑-๒-๒๕๕๗	
การเคลื่อนไหว / กล้ามเนื้อแขน ขา หัดประคบอุ่นบริเวณข้อ 2 ขาซ้ายหน้า 2 ท่อน	เดินไม่ได้ ขาข้อม	ขาเริ่มงอเล็กน้อย ท่าเดินได้	เริ่มฝึกเดินด้วย Walker	ขาเริ่มงอเล็กน้อย เริ่มฝึกเดินด้วย Walker ได้ มีประคบอุ่นบริเวณข้อ 2 ขา	
สุขภาพจิต / อารมณ์ -มีอาการซึมเศร้า -สมองเสื่อม	ขาดความมั่นใจ สิ้นหวัง ขาดสมาธิ อารมณ์เปลี่ยนแปลง	ขาดความมั่นใจ ในความสามารถ	สิ้นหวัง ขาดสมาธิ ใจเสียใจ	สิ้นหวัง ขาดสมาธิ ขาดความมั่นใจ ขาดความมั่นใจ	
การช่วยเหลือตัวเอง -การรับประทานอาหาร -การขับถ่าย, ตมผ้า -การทำกิจวัตร	มีสมาธิพอสมควร มีสมาธิพอสมควร ทำกิจวัตรได้บ้าง	มีสมาธิพอสมควร มีสมาธิพอสมควร ทำกิจวัตรได้บ้าง	มีสมาธิพอสมควร ทำกิจวัตรได้บ้าง ทำกิจวัตรได้บ้าง	ทำกิจวัตรได้หมด ทำกิจวัตรได้ ทำกิจวัตรได้	
อื่นๆ 1. ไม่รู้โรคใดจะหายไป 2. ไม่พอใจที่ตนเอง	ไม่พอใจที่ตนเอง	-	-	-	

ภาคีเครือข่ายมีส่วนร่วม



เปิดศูนย์ฟื้นฟูสมรรถภาพในชุมชน

4 ตำบล

1 ศูนย์ ฯ ต. บางกล้า

2 ศูนย์ ฯ ต. บ้านหาร (รพ สต)

3 ศูนย์ ฯ ต. แม่ทอม (รพ สต)

4 ศูนย์ ฯ ต. ท่าช้าง



การทำงานร่วมกันระหว่างภาคีเครือข่าย



จากความช่วยเหลือกาชาดจังหวัดสงขลา

◎ การปรับสภาพแวดล้อมที่อยู่อาศัย

- ห้องส้วม ๒ หลัง
- แคร่ไม้ ๑ หลัง



นายอำเภอกลงเยี่ยมในชุมชน



เกินบรรยาย



ข้อมูลปัจจุบัน

- ◎ ผู้สูงอายุ กลุ่มที่ ๑ จำนวน ๒๙๕๓ คน
- ◎ ผู้สูงอายุ กลุ่มที่ ๒ จำนวน ๘๓ คน
- ◎ ผู้สูงอายุ กลุ่มที่ ๓ จำนวน ๓๔ คน

ปัจจัยแห่งความสำเร็จ

ผู้บริหารให้การสนับสนุนการดำเนินงาน ความ
ร่วมมือและความสัมพันธ์อันดีในการดำเนินงาน
ตั้งแต่ระดับปฐมภูมิ ทีมสหสาขาวิชาชีพ Care Giver
หน่วยงานภาครัฐ ภาคเอกชน ให้การสนับสนุน มี
ผลทำให้การพัฒนางานเป็นไปอย่างมีประสิทธิภาพ



ปัจจัยแห่งความสำเร็จ

- ◎ การสร้างเครือข่ายการบริการเป็นสิ่งจำเป็นมาก
ในการสร้างโอกาสให้กับผู้ป่วย ดังนั้นความ
ร่วมมือร่วมใจในการช่วยเหลือแก้ไขปัญห
ร่วมกันของเครือข่ายอย่างต่อเนื่องสม่ำเสมอเป็น
สิ่งสำคัญ เพื่อเป็นการสร้างมาตรฐานการ
ให้บริการเดียวกัน



โอกาสพัฒนา

- ◎ การจัดทำโครงการ เสนอต่อองค์การปกครองส่วนท้องถิ่น ในนามของ Care giver ในพื้นที่
- ◎ การจัดทำโครงการเสนอต่อสถานประกอบการในพื้นที่ ในลักษณะดูแลผู้สูงอายุติดบ้านติดเตียงในพื้นที่รอบ ๆ โรงงาน

A wide-angle photograph of a long, multi-lane bridge stretching across a large body of water. The bridge is filled with vehicles, including cars and trucks. In the background, there are green hills under a blue sky with some clouds. A purple decorative bar with a diamond pattern is on the right side of the image.

ขอบคุณค่ะ